

# Plots cylindriques Mâle/Femelle 50x30 M10x28 60 Sh



## Références du produit

Reference: -

EAN13: -

UPC: -

## Description du produit

**Plot cylindrique anti vibratoire Mâle/Femelle diam 50 épaisseur 30. Tige acier M10 longueur 28, taraudage M10 profondeur 10, dureté 60 ° shore A**

**Caractéristique matière :** Corps en élastomère NR/SBR. Dureté 60 ° Shore A (tolérance +/- 5 SH). Parties métalliques en acier zingué.

**Info :** Sur demande matière ou longueur de tige spéciale.

Les photos ne sont pas contractuelles.

Pour plus d'informations : [contact@binder-jenny.fr](mailto:contact@binder-jenny.fr) ou 03 88 39 21 45

## Caractéristiques

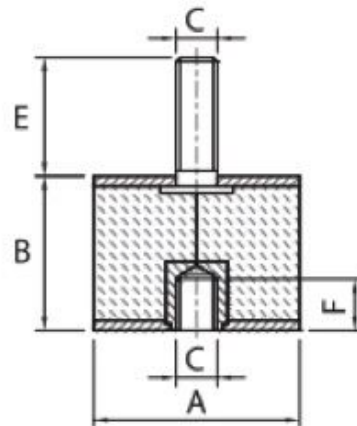
Taraudage: M10

longueur filetage: 28  
Longueur taraudage : 10  
Charge max compression (daN): 159  
Charge max cisaillement (daN): 20  
Diamètre plot: 50  
Hauteur plot: 30

## Images



Plots cylindriques  
Série MF  
Mâle/femelle



DESIGNATION	DIMENSIONS					CHARGE MAXI daN	
	A	B	C	E	F	Compression	Cisaillement
Plot MF 50x20 M10x28 60 Sh	50	20	M10	28	10	169	21
Plot MF 50x30 M10x28 60 Sh	50	30	M10	28	10	159	20
Plot MF 50x40 M10x28 60 Sh	50	40	M10	28	10	144	18
Plot MF 50x50 M10x28 60 Sh	50	50	M10	28	10	134	14
Plot MF 60x30 M12x37 60 Sh	60	30	M12	37	11	228	40
Plot MF 60x35 M10x28 60 Sh	60	35	M10	28	10	228	40
Plot MF 60x40 M12x28 60 Sh	60	40	M12	28	11	214	30
Plot MF 60x50 M10x35 60 Sh	60	50	M10	35	10	200	24
Plot MF 60x50 M12x37 60 Sh	60	50	M12	37	11	200	24
Plot MF 65x35 M12x37 60 Sh	65	35	M12	37	11	300	46
Plot MF 65x50 M12x37 60 Sh	65	50	M12	37	11	230	23

**MATIERE**

Corps : en élastomère NR/SBR.  
Dureté : 60° shore A (tolérance +/- 5 SH).  
Parties métalliques : en acier zingué.