

# Plots cylindriques Mâle/Femelle 40x30 M8x23 60 Sh



## Références du produit

Reference: -

EAN13: -

UPC: -

## Description du produit

**Plot cylindrique anti vibratoire Mâle/Femelle diam 40 épaisseur 30. Tige acier M8 longueur 23, taraudage M8 profondeur 10, dureté 60 ° shore A**

**Caractéristique matière :** Corps en élastomère NR/SBR. Dureté 60 ° Shore A (tolérance +/- 5 SH). Parties métalliques en acier zingué.

**Info :** Sur demande matière ou longueur de tige spéciale.

Les photos ne sont pas contractuelles.

Pour plus d'informations : [contact@binder-jenny.fr](mailto:contact@binder-jenny.fr) ou 03 88 39 21 45

## Caractéristiques

Taraudage: M8

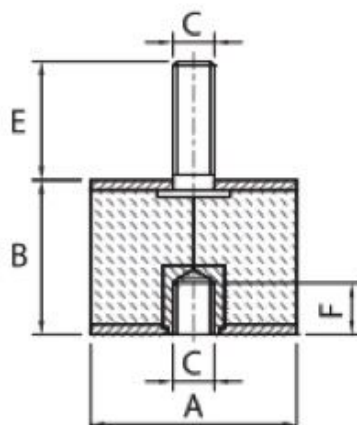


longueur filetage: 23  
Longueur taraudage : 10  
Charge max compression (daN): 98  
Charge max cisaillement (daN): 15  
Diamètre plot: 40  
Hauteur plot: 30

## Images



Plots cylindriques  
Série MF  
Mâle/femelle



| DESIGNATION                | DIMENSIONS |    |     |    |    | CHARGE MAXI daN |              |
|----------------------------|------------|----|-----|----|----|-----------------|--------------|
|                            | A          | B  | C   | E  | F  | Compression     | Cisaillement |
| Plot MF 30x15 M8x18 60 Sh  | 30         | 15 | M8  | 18 | 8  | 58              | 10           |
| Plot MF 30x20 M8x23 60 Sh  | 30         | 20 | M8  | 23 | 6  | 66              | 9            |
| Plot MF 30x20 M8x14 60 Sh  | 30         | 20 | M8  | 14 | 6  | 66              | 9            |
| Plot MF 30x30 M8x23 60 Sh  | 30         | 30 | M8  | 23 | 10 | 61              | 7            |
| Plot MF 30x40 M8x23 60 Sh  | 30         | 40 | M8  | 23 | 10 | 54              | 5            |
| Plot MF 40x20 M8x23 60 Sh  | 40         | 20 | M8  | 23 | 6  | 88              | 16           |
| Plot MF 40x30 M8x23 60 Sh  | 40         | 30 | M8  | 23 | 10 | 98              | 15           |
| Plot MF 40x30 M10x28 60 Sh | 40         | 30 | M10 | 28 | 10 | 98              | 15           |
| Plot MF 40x35 M8x23 60 Sh  | 40         | 35 | M8  | 23 | 10 | 88              | 13           |
| Plot MF 40x40 M8x23 60 Sh  | 40         | 40 | M8  | 23 | 10 | 108             | 13           |
| Plot MF 40x40 M10x28 60 Sh | 40         | 40 | M10 | 28 | 10 | 108             | 13           |

**MATIERE**

Corps : en élastomère NR/SBR.  
Dureté : 60° shore A (tolérance +/- 5 SH).  
Parties métalliques : en acier zingué.